

REGION SÜDL. STARNBERGER SEE / OSTERSEEN

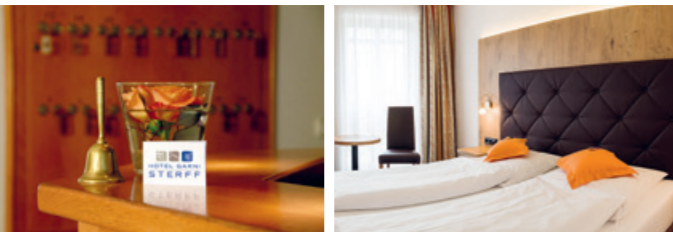


**Hotel Marina Bernried \*\*\*\***  
82347 Bernried  
T +49 (0)8158 9320  
www.marina-bernried.de

**Landgasthof Osterseen \*\*\*\***  
82393 Iffeldorf  
T +49 (0)8856 92860  
www.landgasthof-osterseen.de

Das Resort direkt am Ufer des Starnberger Sees ist fünf Geheimnissen vom Buchheim Museum entfernt und bietet neben 4-Sterne-Übernachtung und Wellness auch vielseitige Kulinarik und Veranstaltungsmöglichkeiten.

Landgasthof mit gehobener bayerischer Küche, Tagungs- und Seminarhotel mit Blick auf die Osterseen. Hauseigene Kegelbahn, Sauna & Fahrradverleih. Pauschalangebot Golfurlaub rund um den Starnberger See.



**Hotel Garni Sterff**  
82402 Seeshaupt am Starnberger See  
T +49 (0)8801 90630  
www.hotel-sterff.de

**Stadthotel Berggeist**  
82377 Penzberg  
T +49 (0)8856 8010  
www.hotel-berggeist.de

Die Zimmer und Ferienwohnungen sind gemütlich und komfortabel ausgestattet. In unserem Hause verspüren Sie familiäre Gastlichkeit!

Das Hotel verfügt über 45 gemütlich eingerichtete Zimmer mit Telefon, FLAT-TV, Minibar und W-LAN. Morgens stärken Sie sich hier am abwechslungsreichen Frühstücksbuffet.

REGION STAFFELSEE / MURNAU



**Hotel Griesbräu zu Murnau \*\*\*\***  
82418 Murnau a. Staffelsee  
T +49 (0)8841 1422  
www.griesbraeu.de

**Hotel Post garni \*\*\***  
82418 Murnau a. Staffelsee  
T +49 (0)8841 48700  
www.hotel-post-murnau.de

Unser familiengeführtes und denkmalgeschütztes Hotel mit Privatbrauerei liegt direkt im Ortskern von Murnau.

Inmitten der Fußgängerzone verbindet die 16. Generation Tradition, Stil und Neuzeit für einen unvergesslichen Aufenthalt.



**Alpenhof Murnau \*\*\*\***  
82418 Murnau a. Staffelsee  
T +49 (0)8841 491-0  
www.alpenhof-murnau.com

**Hotel Angerbräu \*\*\*\***  
82418 Murnau a. Staffelsee  
T +49 (0)8841 625786  
www.angerbraeu.de

Exzellente Küche und Weinkarte, Wellness mit Innen- und Außenpools sowie großer Saunalandschaft nur 10 Min. zum Münter-Haus. Perfekt für Erholung, Kultur und Genuss.

Traditionsreiches, familiengeführtes Haus, kleiner Wellnessbereich mit Panoramaaussicht, im Zentrum gelegen, eigene Kunstgalerie, Wein-Lokal.

REGION KOCHEL- UND WALCHENSEE



**Hotel Gasthof zur Post**  
82431 Kochel am See  
T +49 (0)8851 92410  
www.posthotel-kochel.de

**Landhotel Herzogstand \*\*\***  
82431 Kochel am See  
T +49 (0)8851 324  
www.herzogstand.de

Traditionell, familiengeführter Hotel-Gasthof im Zentrum von Kochel am See mit typisch bayerischer Küche.

Authentische, bayerische Gemütlichkeit erleben in ruhigen Künstlerzimmern mit genussvollem „à la carte“ Genießerrühstück. Nur 800 m vom Franz Marc Museum entfernt.



**Seehotel Grauer Bär \*\*\***  
82431 Kochel am See  
T +49 (0)8851 92500  
www.grauer-baer.de

**Danner-Hof Gästehaus**  
82431 Kochel am See  
T +49 (0)8851 5154  
www.danner-hof.de

Direkt am Kochelsee gelegen mit Wellnessbereich, Panorama-Ruheraum, Restaurant und Seeterrasse. Nur wenige Gehminuten vom Franz Marc Museum entfernt. Neu ab 2024: SEEHAUS Ferienapartments mit Sauna

Das neue Landhotel Danner-Hof am Kochelsee ist ein besonderer Rückzugsort mit Doppelzimmern, Appartements und FeWo sowie einem großzügigen Wellnessbereich.

**BUCHHEIM MUSEUM**  
Am Hirschgarten 1  
82347 Bernried  
T +49 (0)8158 9970-0  
www.buchheimmuseum.de

**Pfaffenwinkel**  
Tourismusverband Pfaffenwinkel  
Bauerngasse 5, 86956 Schongau  
T +49 (0)8861 211-3200  
info@pfaffen-winkel.de  
www.pfaffen-winkel.de

**MUSEUM PENZBERG**  
SAMMLUNG CAMPENDONK  
Am Museum 1  
82377 Penzberg  
T +49 (0)8856 813-480  
www.museum-penzberg.de

**KOCHELSEE WALCHENSEE**  
Tourist Information Kochel a. See  
Bahnhofstraße 23  
82431 Kochel a. See  
T +49 (0)8851 338  
info@kochel.de  
www.kochel.de

**FRANZ MARC MUSEUM KOCHEL AM SEE**  
Franz-Marc-Park 8-10  
82431 Kochel a. See  
T +49 (0)8851 92488-0  
www.franz-marc-museum.de

**Murnau am Staffelsee**  
Tourist Information Murnau  
Untermarkt 13,  
82418 Murnau  
T +49 (0)8841 476-240  
touristinfo@murnau.de  
www.tourismus.murnau.de

**SCHLOSSMUSEUM MURNAU**  
Schloßhof 2-5  
82418 Murnau a. Staffelsee  
T +49 (0)8841 476-207  
www.schlossmuseum-murnau.de

**einfach MÜNCHEN**  
Landeshauptstadt München  
München Tourismus  
80331 München  
T +49 (0)89 233-96500  
tourismus@muenchen.de  
www.einfach-muenchen.de

**LENBACHHAUS**  
Luisenstraße 33  
80333 München  
T: +49 (0)89 23396933  
www.lenbachhaus.de

AUSFLUGSTIPPS

**1 Bayerische Seenschifffahrt**  
Mit dem Museumsschiff MS »Phantasie« über den Starnberger See zum Buchheim Museum.



www.seenschifffahrt.de/starnberger-see

**2 Roseninsel und Feldafinger Park**  
Zwei Meisterwerke der Gartenkunst am Starnberger See: Die von Peter Joseph Lenné gestaltete Roseninsel und der Feldafinger Park.

www.roseninsel.bayern  
www.schloesser.bayern.de

**3 Bernried am Starnberger See ...**  
... ist mit der Goldmedaille als Deutschlands schönstes Dorf prämiert und lockt neben dem Buchheim Museum mit seinem reizvollen Ortskern, dem nach englischem Vorbild gestalteten Landschaftspark und der Klosteranlage – alles direkt am See.

www.bernried.de

**4 STOA169**



Eine gigantische Säulenhalle inmitten unberührter Natur vereint die gesamte Welt unter einem Dach. 121 Säulen, angefertigt von international renommierten Künstlern mit individuellen Botschaften laden 24/7 zum Staunen, schmünceln und schwärmen ein.

www.stoa169.com

**5 Künstlerdorf Polling**



Hier trifft gestern auf heute: Die ehemaligen Klostergebäude bieten Heimat für Ateliers, Ausstellungen und Installationen zeitgenössischer Künstler ebenso wie für hochkarätige Konzerte.

www.polling.de

**6 Christkönigkirche und Moschee in Penzberg**  
In der dynamischen ehemaligen Bergwerksstadt empfiehlt sich neben dem Museum der Besuch der Christkönigkirche mit ihren Campendonk-Fenstern, des modernen Bergwerksmuseums und der modernen Moschee.

www.penzberg.de  
www.bergwerksmuseum-penzberg.de  
www.islam-penzberg.de

**10 Murnauer Moos**  
Hinsichtlich seiner Größe und Geschlossenheit, der Landschaftsformen sowie der Tier- und Pflanzenwelt ist das Murnauer Moos einmalig in Mitteleuropa.

Tourentipps:  
www.tourismus.murnau.de

**11 Staffelsee**  
Mit seinen sieben Inseln und seinem warmen Wasser zählt er zu einem der beliebtesten Badeseen. Unser Tipp: der Rundwanderweg oder eine Fahrt mit dem Motorschiff.

www.staffelsee.org

**12 Kunstspaziergang Murnau**  
Entdecken und vergleichen Sie die Originalmotive mit den Bildern von Gabriele Münter und Wassily Kandinsky bei einem Spaziergang durch den Markt Murnau.

www.tourismus.murnau.de

**13 Motorschifffahrt auf dem Kochelsee**  
Vom Ortszentrum zum Franz Marc Museum (eigene Haltestelle) oder eine ganze Runde auf dem Kochelsee mit grandiosem Ausblick auf die Bergkulisse.

www.motorschifffahrt-kochelsee.de

**14 Lovis Corinth im Walchenseemuseum**  
In Urfeld am Walchensee sind 180 Originalgrafiken von Lovis Corinth ausgestellt. Entdecken Sie Lovis Corinth auch auf einem Kunstthemenweg mit 7 Bildtafeln.

www.walchenseemuseum.de  
www.walchensee.de

**15 Mit der Herzogstandbahn**  
In den bayerischen Himmel schweben und den einzigartigen Rundblick über türkisfarbene Seen und blaue Berggipfel genießen. Lohnenswert sind

www.herzogstandbahn.de

auch der Panorama-Naturlehrpfad und eine Einkehr im Berggasthaus.



www.herzogstandbahn.de  
www.berggasthaus-herzogstand.de

**16 UNESCO Welterbe Wieskirche**  
Die »Wallfahrtskirche zum gezeigten Heiland auf der Wies« gilt als eines der vollendetsten Kunstwerke des bayerischen Rokoko.

www.wieskirche.de

**17 Skulpturenweg Weilheim**  
In der Naturidylle Weilheims integriert sich auf harmonische Weise Kunst in die Landschaft. Angefertigt von renommierten Künstlern der Region stellt jedes der majestätischen Kunstobjekte einen Bezug zu Weilheim und zur Natur her.

https://skulpturenweg.kunstforum-weilheim.de

**18 Weilheim**  
Die quirlige Altstadt von Weilheim mit ihren gepflegten Patrizierhäusern innerhalb des teilweise erhaltenen Stadtmauerwerks lädt zum Bummeln und Flanieren ein.

www.weilheim.de

**19 Kloster Wessobrunn**  
Die ehemalige Wiege der Wessobrunner Künstler und zugleich Heimat des einst sehr bedeutsamen Klosters ist teilweise sehr gut erhalten. Die ehemaligen Klostertrakte im formvollendeten Barock und Rokoko können im Rahmen von Führungen besichtigt werden.

www.klosterwessobrunn.de

**RADTOUR AUF DEN SPUREN DES »BLAUEN REITERS«**

Von München über Bernried, Penzberg, Murnau und Kochel a. See per Rad die Landschaft erleben, die schon Franz Marc, Gabriele Münter und Wassily Kandinsky inspiriert hat. Gesamtlänge: 238 km

www.museenlandschaft-expressionismus.de



**Bildnachweise:**  
Titel: Erich Heckel, Der schlafende Pechstein, 1910 (Detail), Buchheim Museum, Bernried ©Nachlass Erich Heckel, Hemmenhofen | Bayerische Seenschifffahrt: Tourist Information Starnberg | StOA169: Foto Erwin Rittenschöber | Künstlerdorf Polling: Marian Zazeela. © La Monte Young and Marian Zazeela 2001 | Münter-Haus: Foto Wolfgang Ehn | Kochel- und Walchensee: Tourist Information Kochel a. See, Foto Thomas Kujat | Akademie der Bildenden Künste München: München Tourismus | Panoramakarte: ©Tourismus Oberbayern München e.V. | Staffelsee: Foto Florian Werner | Schloßmuseum Murnau, Bildarchiv, Foto: G. Pflüger | Werdenfelsbahn: Foto Uwe Miethle | Franz Marc Museum: Foto Doris Leuschner | Kochel- und Walchensee: Tourist Information Kochel a. See, Foto Thomas Kujat | Starnberger See: Tourist Information Starnberg | Buchheim Museum am Starnberger See: Foto Julia Rejmer | Lenbachhaus: © Florian Holzner | München: München Tourismus, Foto Thomas Klinger | Museum Penzberg: Foto Christian Krinninger | Osterseen: Tourismusverband Pfaffenwinkel



MuSeenLandschaft Expressionismus



Kunst- und Naturgenuss zwischen München und dem Alpenrand

ÜBERSICHTSKARTE



**IMPRESSUM**  
Auflage 2024  
Herausgeber: MuSeenLandschaft Expressionismus: Tourist Information Kochel a. See, Murnau, Tourismusverband Pfaffenwinkel, München Tourismus, Lenbachhaus München, Buchheim Museum, Museum Penzberg – Sammlung Campendonk, Schloßmuseum Murnau, Franz Marc Museum.  
Gestaltung: blist grafik & illustration, München  
Redaktion: WENGMANN Kulturmanagement, München  
Druck: Kriechbaumer Druck GmbH & Co. KG, München

## Zwischen München und dem Alpenrand

### Die MuSeenLandschaft Expressionismus

Zwischen bayerischer Landeshauptstadt und Alpen erstreckt sich eine der herrlichsten Gegenden Deutschlands. Die saftig grüne Moränenlandschaft mit ihren klaren Gewässern und den reizvollen Ausblicken auf das majestätische Faltengebirge beflügelte Ludwig Thoma zu dem Ausruf: »Mach nur die Augen auf, alles ist schön!«

Im frühen 20. Jahrhundert kamen die jungen Expressionisten aus München hierher, um die Natur in kraftvollen Farben und Formen zu erfassen. Emil Nolde und Ernst Ludwig Kirchner waren hier, bevor sie Mitglieder der Dresdner Künstlergemeinschaft »Brücke« wurden. Besonders innig waren die Künstler des »Blauen Reiters« Wassily Kandinsky, Gabriele Münter, Franz Marc, Alexej von Jawlensky oder Heinrich Campendonk der Region verbunden.

In der »MuSeenLandschaft Expressionismus« gehen Naturerleben und Kunstgenuss eine einzigartige Verbindung ein: Das Buchheim Museum der Phantasie zieht mit seinen weltberühmten Expressionisten die Menschen an den Starnberger See; am Kochelsee bietet das Franz Marc Museum exquisites Kunsterleben rund um seinen Namensgeber; am Staffelsee lockt das Schloßmuseum Murnau mit dem »Blauen Reiter« und Gabriele Münter; in der Nähe der Osterseen macht das Museum Penzberg mit Campendonk auf sich aufmerksam. Wer auch noch dem Lenbachhaus in München mit seiner weltweit größten Sammlung an Werken des »Blauen Reiters« einen Besuch abstattet, kann sich die Pioniere der deutschen Moderne in unüberbietbarer Dichte vor Augen führen.

## MuSeenLandschaft PLUS

### Partnerhotels | Ausflugstipps

Informationen zu unseren Partnerhotels und Tipps zu weiteren Ausflugszielen in der MuSeenLandschafts-Region finden Sie auf der Rückseite des Faltblatts.

### MuSeenKarte Expressionismus



Gehen Sie mit der MuSeenKarte Expressionismus auf Museen-Tour durch das Bayerische Alpenvorland. Im ersten Museum regulär zahlen, vier weitere Museen mit ermäßigtem Eintritt besuchen. Die MuSeenKarte erhalten Sie kostenlos bei den beteiligten Museen.

### Werdenfelsbahn



Mit der Werdenfelsbahn von München aus im Stundentakt zu den Museen der »MuSeenLandschaft Expressionismus«. Von den Bahnhöfen aus erreichen Sie die Museen bequem zu Fuß. Der Weg ist ausgeschildert. Fahrplaninformation: [www.bahn.de/werdenfelsbahn](http://www.bahn.de/werdenfelsbahn)

## MURNAU – DAS KÜNSTLER- STÄDTCHEN AM STAFFELSEE

### AUF DEN SPUREN VON WASSILY KANDINSKY UND GABRIELE MÜNTER



Natur, Kunst und Kultur gehen in Murnau Hand in Hand. Die malerische Landschaft mit freiem Rundumblick auf die Alpenkette und wechselnden bläulichen Lichtstimmungen, das Murnauer Moos sowie der Staffelsee inspirierten weltberühmte Künstler um den »Blauen Reiter«. Franz Marc verlieh der ganzen Region deshalb den Ehrentitel »Das Blaue Land«. Mit südlichem Flair und Bergblick präsentiert sich die von Emanuel von Seidl gestaltete und denkmalgeschützte Fußgängerzone mit ihren Straßencafés und Geschäften und lädt zum Einkaufen ein.

Das den Ortskern bestimmende Schloßmuseum bietet seinen Besuchern eine erlesene Sammlung. Das Herzstück bilden Werke von Gabriele Münter sowie Arbeiten der Künstler der »Neuen Künstlervereinigung München« und des »Blauen Reiters« wie u. a. Wassily Kandinsky, Marianne von Wrefkin, Alexej von Jawlensky. Die Exponate veranschaulichen, wie die Künstler seit 1908 in Murnau und Umgebung ihre Bildmotive



Gabriele Münter  
Selbstbildnis 1909  
Öl auf Malpappe  
Schloßmuseum Murnau  
© VG Bild-Kunst  
Bonn 2024



Schloßmuseum Murnau

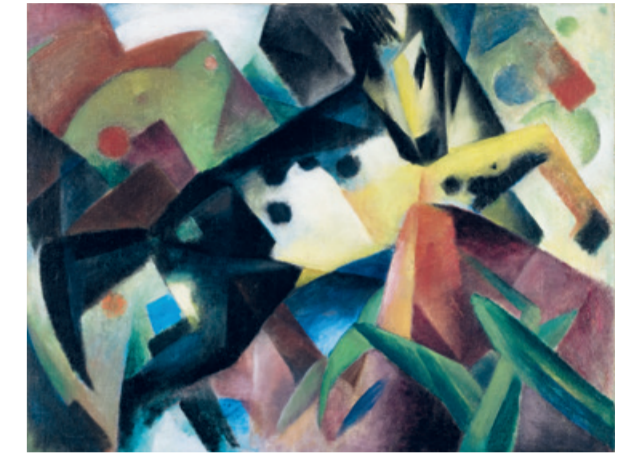
fanden, die bayerische Volkskunst – insbesondere die Hinterglasmalerei – kennenlernten und hier der entscheidende künstlerische Schritt zu einer neuen expressiven Malerei gelang.

## ZWISCHEN KOCHEL- UND WALCHENSEE

### FRANZ MARC UND DIE MODERNE ERLEBEN



Die Gegend zwischen Kochel a. See, Murnau und Sindelsdorf, diese mit Seen und Mooren, Hügeln und Berghängen ebenso idyllische wie grandiose Landschaft, war für Franz Marc nicht nur Landfrische und Ausflugsziel. Sie war ihm seit seiner Kindheit vertraut und er kehrte regelmäßig dorthin zurück. 1914, zwei Jahre vor seinem Tod, erwarb er in Ried, nahe Kochel a. See, ein Haus für sich und seine Frau Maria. Auch ist das Blaue Land nicht nur dem Wortlaut nach aufs Engste verbunden mit dem »Blauen Reiter«. Die von Franz Marc geliebte Gegend rund um Kochel a. See war Ausgangspunkt und Inspirationsquelle seiner Kunst. 1986 wurde deshalb das Franz Marc Museum in Kochel a. See gegründet, um Marcs Werk in der Landschaft darzustellen, die ihn als Maler geprägt hat. Neben wichtigen Werken Franz Marcs sind hier auch Gemälde von Wassily Kandinsky, Alexej Jawlensky, August Macke und Gabriele Münter zu sehen. Sie spiegeln die Faszination für eine Landschaft, die nicht nur für den Kunstliebhaber viel zu bieten hat. Zwischen ländlicher



Franz Marc Museum – Kunst im 20. Jahrhundert

Franz Marc, Springendes Pferd, 1912  
Franz Marc, Museum Kochel a. See  
Leihgabe aus Privatbesitz

## BERNRIED AM STARNBERGER SEE

### AN DEN UFRN DER PHANTASIE



Die Region zwischen Starnberg und Ammersee ist des Münchners liebstes Ausflugsziel. Die saftig grüne, von Wasser durchzogene Hügellandschaft mit Starnberger See, Ammersee und einer Vielzahl kleinerer Seen gibt atemberaubende Blicke auf die Alpen frei. Urwüchsige Bauerndörfer, prächtige Villen, barocke Kirchen, Klöster und Schlösser prägen die einzigartige Gegend. Attraktive Rad- und Wanderwege durch Seen- und Hügellandschaft sowie Strandbäder und Seenschiffahrt bietet das Eldorado für Urlauber. Südlich der Seen warten weitere Kunstschatze darauf entdeckt zu werden: feinsten Stuck der Wessobrunner Schule im ehemaligen Kloster Wessobrunn ebenso wie die Säulenhalle STOA 169 mitten in der Natur oder der Skulpturenweg, der die malerische Altstadt von Weilheim mit der Ammer verbindet.

Kultureller Höhepunkt ist das Buchheim Museum der Phantasie, das Olympia-Architekt Günter Behnisch ans Bernrieder Ufer des



Alexej von Jawlensky  
Kopf in Blau, 1912  
Buchheim Museum  
der Phantasie



Buchheim Museum der Phantasie

Starnberger Sees setzte. Neben der berühmten Expressionistensammlung von »Boot«-Autor Lothar-Günther Buchheim begeistern Kunstwerke aus aller Welt. Kinder lieben den Zirkus Buffi, den Unterwasser-BMW, den bunten Hubschrauber und das Labor der Phantasie zum Klettern und Werken. Ein hochkarätiges Programm zieht ganzjährig viele Besucher an. Der romantische Museumspark lädt zum Picknick ein.

## PENZBERG NAHE DEN MALERISCHEN OSTERSEEN

### DIE MOTIVWELT HEINRICH CAMPENDONKS ENTDECKEN



Das Osterseen-Gebiet, das sich vom Starnberger See hinein in die wellige Voralpenlandschaft bis nach Penzberg zieht, ist eine echte Schatzkammer der Natur. Die 19 Seen bei Iffeldorf bieten ein beeindruckendes Farbspiel von silbriggrau bis türkisgrün vor einem unvergleichlichen Alpenpanorama: ein Landschaftszauber, der Anfang des 20. Jahrhunderts Franz Marc nach Sindelsdorf gezogen hat. Und mit ihm seine Kunstfreunde Kandinsky, Jawlensky und Münter, die oft in seiner Gartenlaube zu Gast waren. Mit 21 Jahren kam 1911 Heinrich Campendonk (1889-1957) aus dem Rheinland nach Oberbayern und wurde das jüngste Mitglied der Künstlergemeinschaft »Der Blaue Reiter«. Auf der Suche nach eigenen Motiven beeindruckte ihn die Bergwerksstadt Penzberg mit ihren besonderen Koloniehäusern und Bergwerksanlagen. Die Bilder aus dieser Phase waren für ihn aber nur der Einstieg in ein eigenes, sehr selbständiges Kunstschaffen, das bis in die 1950er-Jahre reicht.

Heinrich Campendonk, Liebespaar  
(Adda und Heinrich), 1912, Museum  
Penzberg – Sammlung Campendonk  
© VG Bild-Kunst, Bonn 2024



Museum Penzberg – Sammlung Campendonk

Das Museum Penzberg – Sammlung Campendonk beherbergt seit 2016 die weltweit größte Sammlung seiner Werke. Besonders mit seinen Hinterglasmalereien hat er Kunstwerke von ganz eigener Schönheit, Meisterschaft und Faszination geschaffen.

## MÜNCHEN, DIE STADT DER KUNST UND KULTUR

### AUF DEN SPUREN GROSSER EXPRESSIONISTEN



Eine Fülle von hochkarätigen Museen und Sammlungen mit Exponaten von der Antike bis zur Gegenwart gibt es in München zu entdecken. Jahrhundertlang förderten die Wittelsbacher die Kunst in der Residenzstadt, die heute in zentraler Lage ein Kunstareal mit Museen von Weltrang zu bieten hat. Hier erwartet Sie z. B. die weltweit größte Sammlung an Werken des »Blauen Reiters«. Das Museum in der ehemaligen Künstlerresidenz des Malerfürsten Franz von Lenbach zählt mit seinem idyllischen Garten zu den schönsten Orten der Stadt. Das im Stil einer toskanischen Villa erbaute Gebäude steht in spannendem Verhältnis zum gold-glänzenden Neubau des Architektenbüros Foster + Partner. Seit der Schenkung 1957 durch die Künstlerin Gabriele Münter beherbergt das Museum Arbeiten von Wassily Kandinsky, Gabriele Münter, Alexej von Jawlensky, Marianne von Wrefkin, Franz Marc, Paul Klee, August Macke und vielen anderen. Unter dem Namen »Blauer Reiter« fand



Franz Marc  
Blaues Pferd, 1911  
© Lenbachhaus



Lenbachhaus München

ihre Geschichte als expressionistisches Künstlerinnen- und Künstler-Kollektiv in München ihren Anfang. Gemeinsam schufen sie eine neue Sprache in der Kunst. Mit dem schönen Blick auf die Propyläen und den Königplatz lädt das Museumscafé zu angeregten Gesprächen über das Gesehene und Erlebte ein.